

Welkom in het Wilhelminadorp van 2040

Omringd door de polder

Dorp aan het kanaal

Een dorpshart voor iedereen

Bewegen in het landschap

Aan de Oosterschelde

Klik om naar rechts te navigeren in het panorama

Vanaf Goes ben je in nog geen tien minuten fietsen in ons dorp. Je voelt meteen de rust van het landschap om je heen

In Wilhelminadorp wonen is elke dag genieten – de polder in je rug, het water voor je neus.

Welkom in Wilhelminadorp!

Het fijne is dat we hier alle basisvoorzieningen dichtbij hebben, maar ook zo in Goes zijn voor alles wat we verder nodig hebben. Zo combineren we het beste van dorp en stad.

Ons dorp ligt nog altijd tussen de akkers. Dat hoort bij wie we zijn: een echt agrarisch dorp. Daar zijn we trots op!

De verbeterde aansluiting op het busnetwerk van Goes maakt reizen naar de stad en verder veel makkelijker. Ook ouderen en scholieren profiteren van deze verbeterde verbinding.

Ik geniet elke keer van de voorbij varende boten. Dat uitzicht hoort bij ons dorp.

Met de nieuwe wijken Wilhelminadorp-West en -Zuid is er plek voor iedereen. Mijn dochter woont nu om de hoek – en mijn moeder ook!

De nieuwe buurten voelen dorps aan: veel groen, speelplekken en gezellige straten waar we elkaar groeten.

Op de nieuwe Kade leeft het dorp. We wandelen, fietsen, roeien en kletsen op een bankje met uitzicht over het kanaal.

Dankzij de nieuwe school en kinderopvang hoef ik het dorp niet meer uit met de kids

Het dorp is zoveel prettiger geworden nu het verkeer om het dorp heen rijdt. De rust en ruimte is weer terug.

Klik om te navigeren

De kerk en het dorpshuis blijven belangrijke plekken. Ze verbinden de geschiedenis met de vernieuwing van het dorp.

Het dorpshuis bruijt – opgeknapt en vol leven. Van spelen tot dorpsborrel, iedereen komt hier samen.

Bij het restaurant en de brug is het nu gezellig druk: een ijsje halen, even zitten aan het water of starten aan een wandeling langs het kanaal.

De band met de Maatschap Wilhelminapolder voel je nog steeds in de zorg voor het landschap én voor elkaar.

De route over de Westhavendijk richting de Oosterschelde is mijn favoriete ommetje geworden voor een frisse neus en om mijn hoofd leeg te maken.

Klik om te navigeren

Langs de dijk fiets en wandel je nu op je eigen pad, los van het autoverkeer. Het is rustig, veilig en je geniet van het water.

Op warme zomerdagen klinkt hier het gelach van kinderen die vanaf de steiger het kanaal in springen. Dat vrije buitenleven hoort bij ons dorp.

Aan het eind van het kanaal wacht de Goese Sas: een haventje, een terras aan het water, en een adembenemend uitzicht over de Oosterschelde.

Vanaf hier fiets je zo de dijkroute langs de Oosterschelde op. Een heerlijke tocht, met vergezichten over land en zee.

OOSTERSHELDE

Welkom in Wilhelminadorp van 2040

Vanaf Goes ben je in nog geen tien minuten fietsen in ons dorp. Je voelt meteen de rust van het landschap om je heen



In Wilhelminadorp wonen is elke dag genieten – de polder in je rug, het water voor je neus.

Welkom in Wilhelminadorp!

Het fijne is dat we hier alle basisvoorzieningen dichtbij hebben, maar ook zo in Goes zijn voor alles wat we verder nodig hebben. Zo combineren we het beste van dorp en stad.

WESTHAVENDIJK

Omringd door de polder

Ons dorp ligt nog altijd tussen de akkers. Dat hoort bij wie we zijn: een echt agrarisch dorp. Daar zijn we trots op!

De verbeterde aansluiting op het busnetwerk van Goes maakt reizen naar de stad en verder veel makkelijker. Ook ouderen en scholieren profiteren van deze verbeterde verbinding.

Ik geniet elke keer van de voorbij varende boten. Dat uitzicht hoort bij ons dorp.



Dorp aan het kanaal

Met de nieuwe wijken Wilhelminadorp-West en -Zuid is er plek voor iedereen. Mijn dochter woont nu om de hoek - en mijn moeder ook!



Dankzij de nieuwe school en kinderopvang hoef ik het dorp niet meer uit met de kids

De nieuwe buurten voelen dorps aan: veel groen, speelplekken en gezellige straten waar we elkaar groeten.

Het dorp is zoveel prettiger geworden nu het verkeer om het dorp heen rijdt. De rust en ruimte is weer terug.

Op de nieuwe Kade leeft het dorp. We wandelen, fietsen, roeien en kletsen op een bankje met uitzicht over het kanaal.

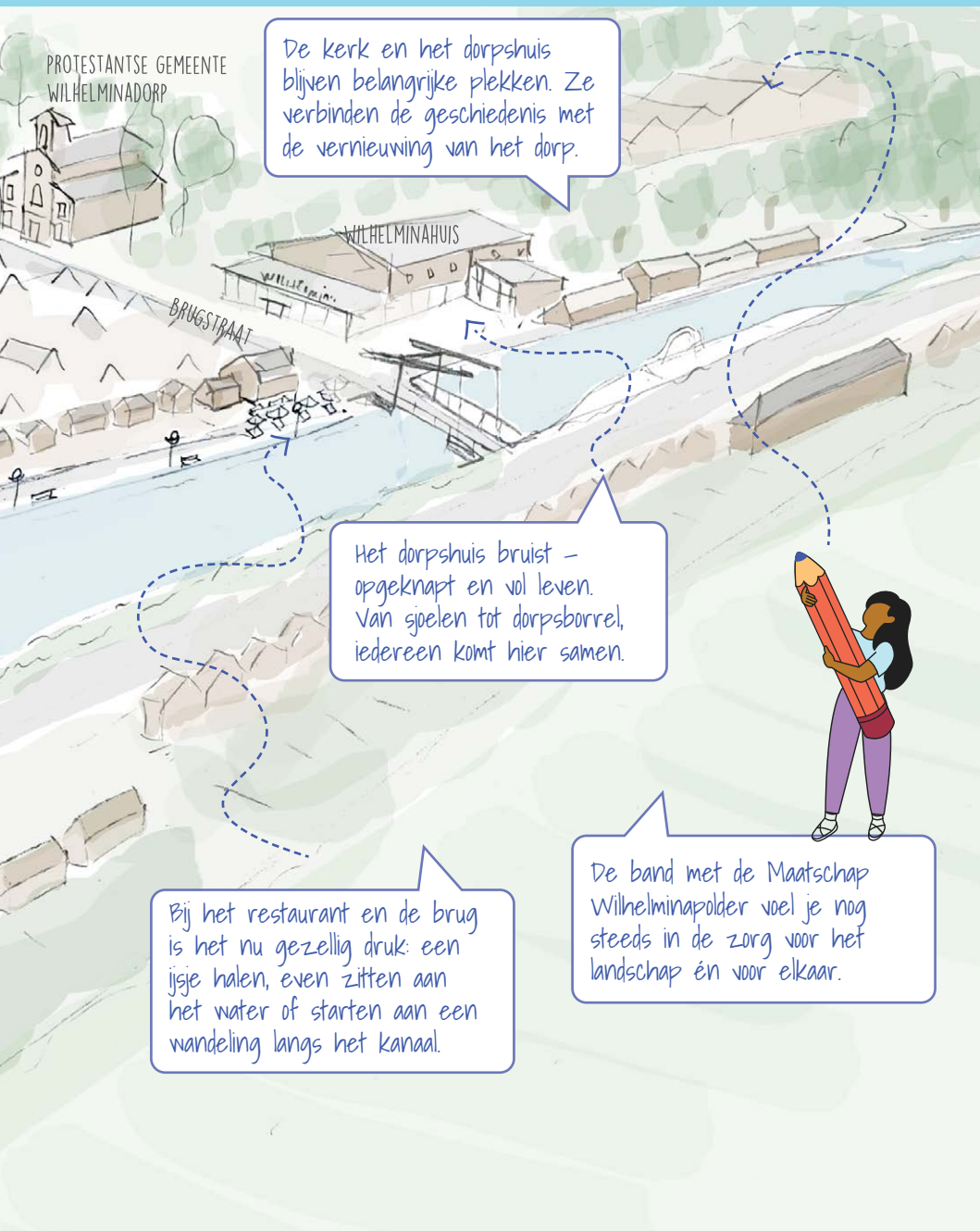
OOSTHAVENDIJK

WILHELMINADORP WEST

WESTHAVENDIJK



Een dorpshart voor iedereen



De kerk en het dorpshuis blijven belangrijke plekken. Ze verbinden de geschiedenis met de vernieuwing van het dorp.

Het dorpshuis bruist – opgeknapt en vol leven. Van sjouwen tot dorpsborrel, iedereen komt hier samen.

Bij het restaurant en de brug is het nu gezellig druk: een ijsje halen, even zitten aan het water of starten aan een wandeling langs het kanaal.

De band met de Maatschap Wilhelminapolder voel je nog steeds in de zorg voor het landschap én voor elkaar.

Bewegen in het landschap



Langs de dijk fiets en wandel je nu op je eigen pad, los van het autoverkeer. Het is rustig, veilig en je geniet van het water.

De route over de Westhavendijk richting de Oosterschelde is mijn favoriete ommetje geworden voor een frisse neus en om mijn hoofd leeg te maken.

Op warme zomerdagen klinkt hier het gelach van kinderen die vanaf de steiger het kanaal in springen. Dat vrije buitenleven hoort bij ons dorp.

Aan de Oosterschelde

Aan het eind van het kanaal wacht de Goese Sas: een haventje, een terras aan het water, en een adembenemend uitzicht over de Oosterschelde.

Vanaf hier fiets je zo de dijkroute langs de Oosterschelde op. Een heerlijke tocht, met vergezichten over land en zee.



GOESE SAS

OOSTERSHELDE